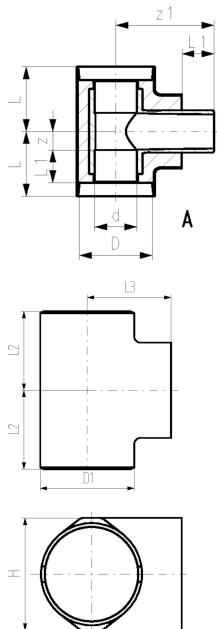


## COOL-FIT 2.0M T90° egal



### Ausführung:

- Vorisoliertes PE100 SDR11, metrisch
- Isolation aus GF HE Schaum
- Integrierte Dichtungslippe für eine wasser- und dampfdichte Verbindung
- Einschliesslich Halbschalen und Klammern aus Metall für erhöhte Brandklassifizierung



d/D (mm)	PN (bar)	Code	Gewicht (kg)	L (mm)	L1 (mm)	z (mm)	z1 (mm)	D1 (mm)	L2 (mm)	L3 (mm)	H (mm)
32/75	16	<b>738 204 408</b>	0,319	73	36	18	98	83	75	69	92
40/90	16	<b>738 204 409</b>	0,430	81	40	22	112	99	83	79	101
50/90	16	<b>738 204 410</b>	0,525	88	44	25	125	99	90	88	113
63/110	16	<b>738 204 411</b>	0,767	97	48	30	147	119	99	106	130
75/125	16	<b>738 204 412</b>	0,990	110	55	36	140	134	112	92	146
90/140	16	<b>738 204 413</b>	1,400	124	62	48	161	150	126	106	161
110/160	16	<b>738 204 414</b>	2,235	148	72	57	184	169	150	119	187

Die technischen Daten sind unverbindlich. Sie gelten nicht als zugesicherte Eigenschaften oder als Beschaffenheits- oder Haltbarkeitsgarantien. Änderungen vorbehalten. Es gelten unsere Allgemeinen Verkaufsbedingungen.

Georg Fischer Piping Systems Ltd, Postfach, CH-8201 Schaffhausen/Switzerland

Phone +41 -(0)52-631 1111

e-mail: [info.ps@georgfischer.com](mailto:info.ps@georgfischer.com)

Internet: <http://www.gfps.com>